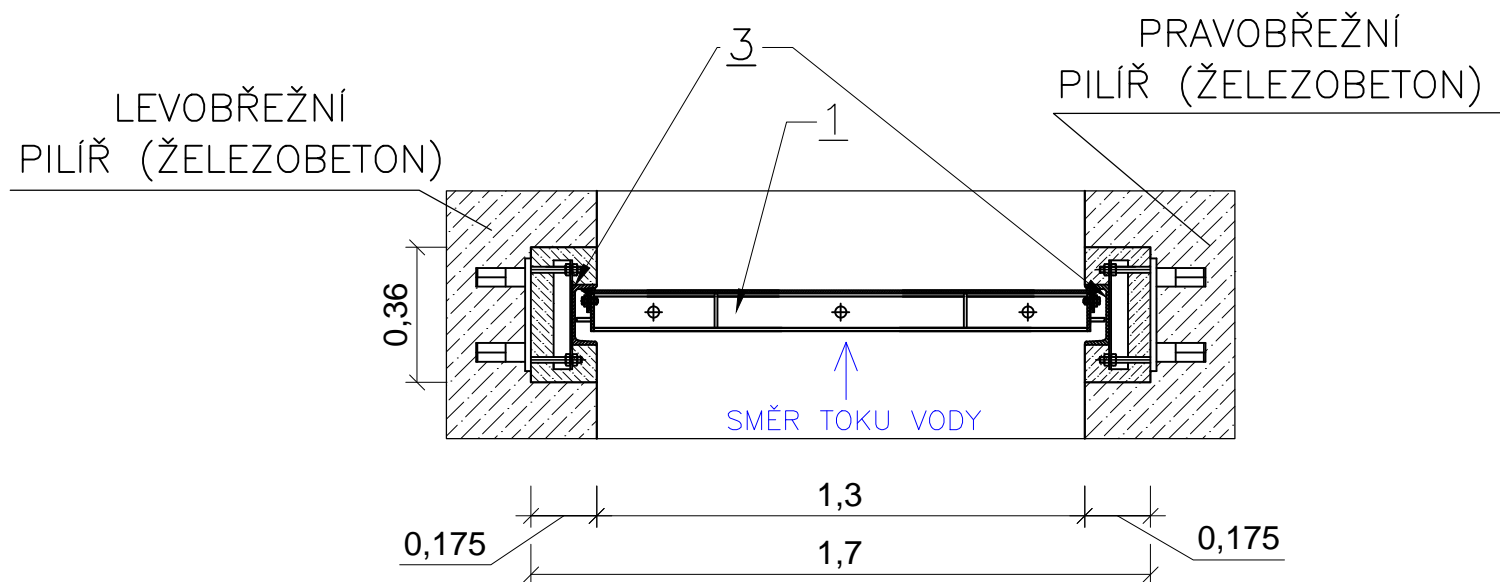
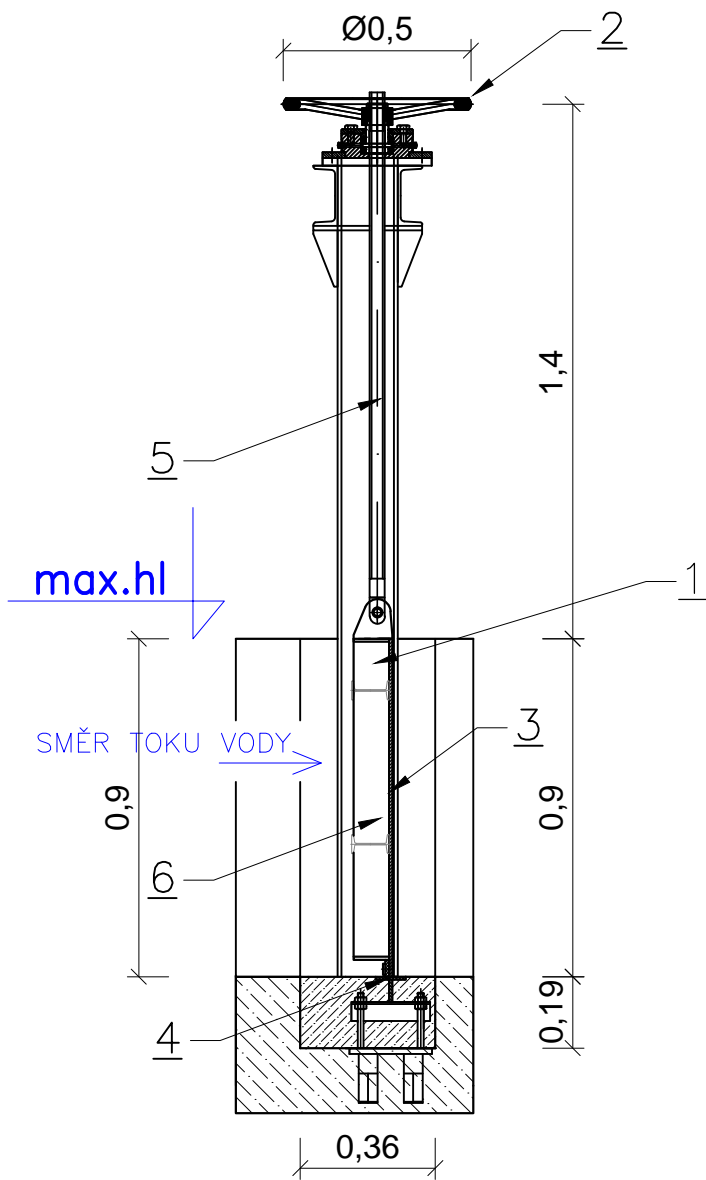
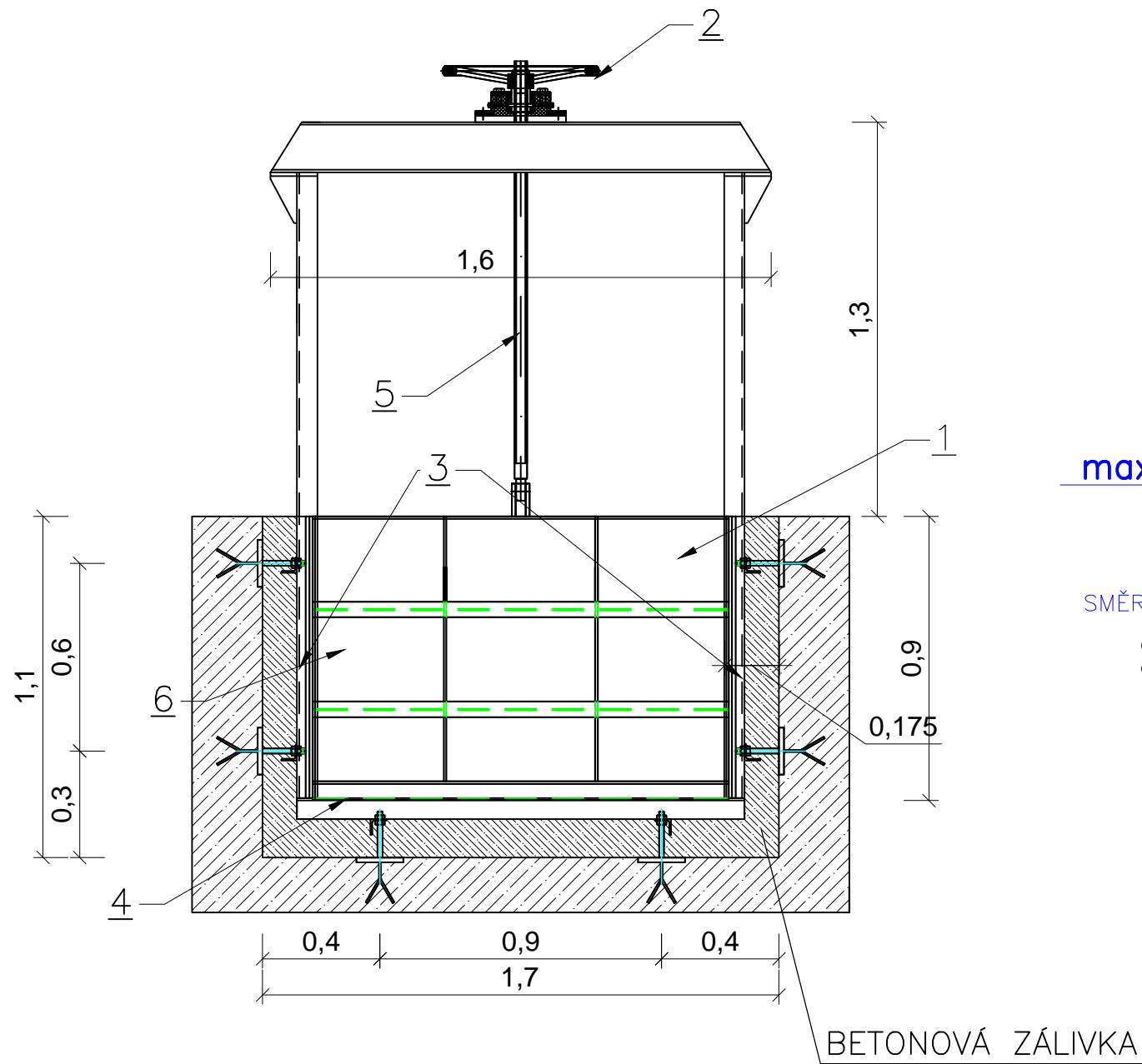


VZOROVÝ VÝKRES STAVIDLA
M 1:50



- 1 - STAVIDLOVÝ UZÁVĚR 1300 x 900 mm
- UZÁVĚR NAVRŽEN NA MAX.HLADINU 900mm OD
SPODNÍHO PRAHU
- 2 - OVLÁDÁNÍ RUČNÍ
- 3 - BOČNÍ TĚSNĚNÍ „JAZÁČEK,, NBR 60-70
- 4 - SPODNÍ TĚSNĚNÍ PLOCHÁ 50x10 NBR 60-70
- TĚSNOST PO SMĚRU TOKU VODY (STV)
- TŘÍSTRANNÉ TĚSNĚNÍ (BOČNÍ A SPODNÍ)
- DOSEDACÍ PLOCHY PRO TĚSNĚNÍ Z NEREZ MAT
- DOVOLENÉ PRŮSAKY DLE TNV 75 0910
- 5 - TRAPÉZOVÝ ŠROUB NEREZ
- 6 - HRADÍCÍ DESKA MAT. S355,S235
- VEŠKERÝ SPOJ.MAT. - NEREZ
- OCHRANNÝ ANTIKOROZIVNÍ NÁTĚR - ANTIKOROZNÍ
NÁTĚR VH (VELMI VYSOKÁ OCHRANA - PŘES 25LET DLE
ČSN EN ISO 12944-NAPŘÍKLAD HEMPEL)

SOUŘADNÝ SYSTÉM: S - JTSK
VÝŠKOVÝ SYSTÉM: BPV

KAT. ÚZEMÍ:	LETOVICE	VZDINVEST Kpt. Nálepky 2332, Pardubice, 530 02 Projektová a investiční činnost	
OKRES:	BLANSKO		
KRAJ:	JIHOMORAVSKÝ		
INVESTOR:	POVODÍ MORAVY, S.P.		
AKCE:	STAVIDLO NA VTOKU NÁHONU PROPOJUJÍCÍ TOKY KŘETÍNKU A SVITAVU, Ř. KM 0,460, LETOVICE		PROJEKTANT: ING. ŠVÁB
			VED.PROJEKTANT: ING. DVOŘÁK
			STUPEŇ PD: DSP + DPS
			MĚŘÍTKO: 1:50
			DATUM: 05/2022
OBSAH:	VZOROVÝ VÝKRES STAVIDLA		PŘÍLOHA Č.: D.5